

「通級指導教室」のお知らせ

通級指導教室とは、子どもたちがもてる力を発揮し生き生きとした楽しい生活が送れるように、「話す、聞く、読む、書く」ことや「コミュニケーション・対人関係」についての支援を行うことを目的とした教室です。

～こんな願いをもっているお子様はいませんか？～

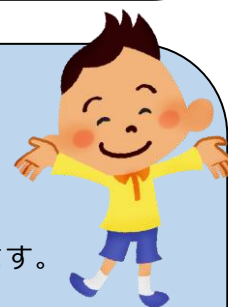
- ・ 友だちとうまく関われるようになりたい。
- ・ 相手の立場や気持ちを考えて、話ができるようになりたい。
- ・ 気持ちのコントロールをして、友だちと楽しくすごしたい。
- ・ 落ち着いて先生や友だちの話を聞いて、いっしょに活動したい。
- ・ 体の動かし方のコツをつかんで、運動ができるようになりたい。
- ・ 本を読んだり字を書いたり、計算できるようになりたい。
- ・ 自信をもって友だちと話ができるようになりたい。



など

～こんな活動で子どもたちの支援をしています～

- ・ 個別や小集団での指導を行います。
- ・ 体験活動（遊びやゲームなど）を通して人とのかかわり方を学習します。
- ・ 自分の気持ちをコントロールする方法を学習します。
- ・ 話し合いや遊びなどから、心を落ち着かせたり集中力を高めたりする学習します。
- ・ 体全体を動かしたり、手先の細かい作業をしたりして、体の動かし方を学習します。
- ・ 本の読み方や字の書き方、計算方法を学習します。
- ・ 言葉の発声や発語の仕方を学習します。
- ・ 自分の気持ちを伝えたり、状況を説明したりする方法を学習します。



※ 通級指導教室は、1人ひとりに合わせた学習方法や生活の中で役立つコツを学ぶ場所です。

～通級指導のかたち～ 通級指導には、3つのかたちがあります。

- ① 自校通級：在籍する学校において通級指導を受ける。
- ② 他校通級：在籍する学校以外の学校において通級指導を受ける。
※保護者の送迎が必要です。
- ③ 巡回指導：通級指導教室を設置している学校の担当教員が、対象生徒の在籍している学校に行き、在籍校で通級による指導を受ける。



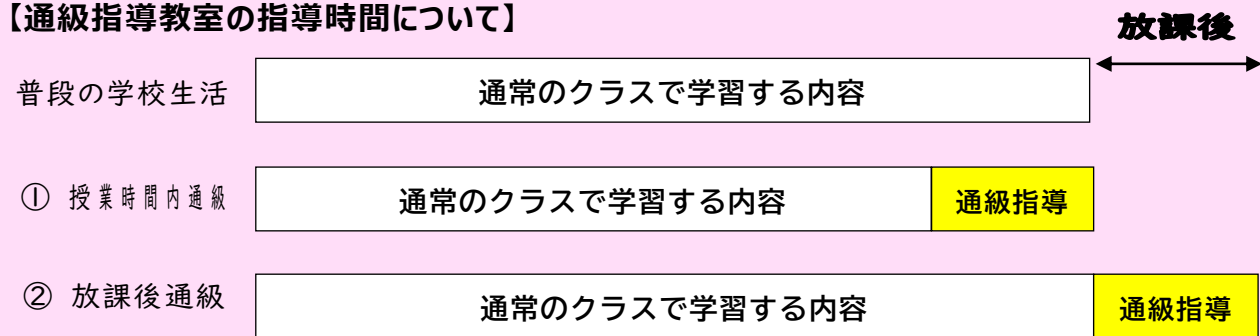
【通級指導教室がある学校】

小学校…中央、城内、浜、朝陽、東光、旭、太田、天神山、修斉、東葛城、春木、大芝、大宮、城北、新条、八木北、八木、八木南、光明、常盤、山直北、城東
中学校…岸城、野村、桜台、久米田、春木

【通級指導教室がない学校】

小学校…近隣の通級指導教室への放課後の他校通級（保護者の送迎が必要）になります。
中学校…基本的に巡回指導になります。

【通級指導教室の指導時間について】



- ・通級指導には、授業時間内の通級指導と、放課後による通級指導があります。
- ・一人ひとりに合わせた計画を立て、個別指導やグループ指導を行います。
- ・指導回数、曜日、時間等は、教育相談後、一人ひとりの状況に合わせて決めていきます。

～通級指導教室に通うには～ まずは、学校に相談しましょう

- ① 保護者より在籍している学校へ相談する。
- ② 校内の会議で、保護者の思いや子どもの様子を確認する。
- ③ 通級指導担当と面談を行う。
- ④ 通級指導を開始する。

